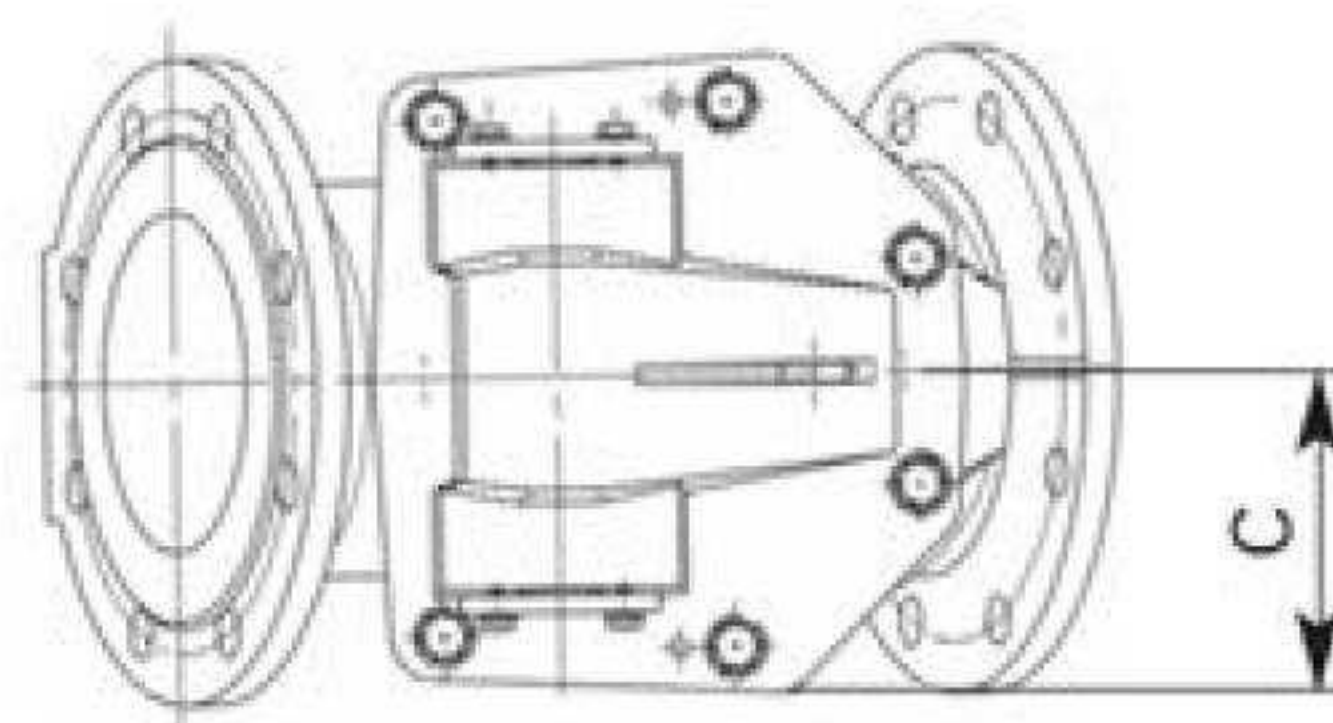
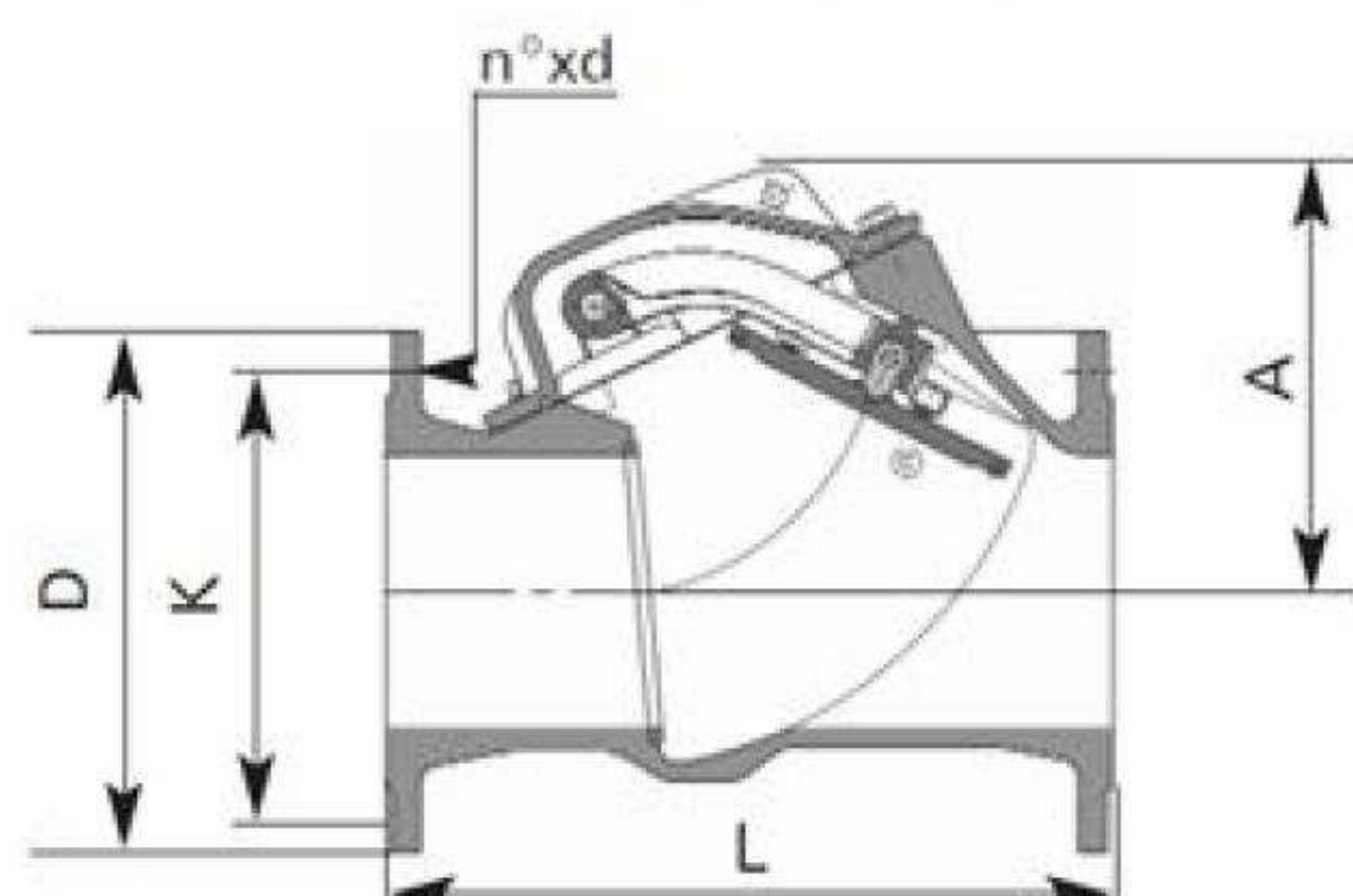




ОБРАТНЫЙ КЛАПАН SWING DN 50-400 PN 10/16

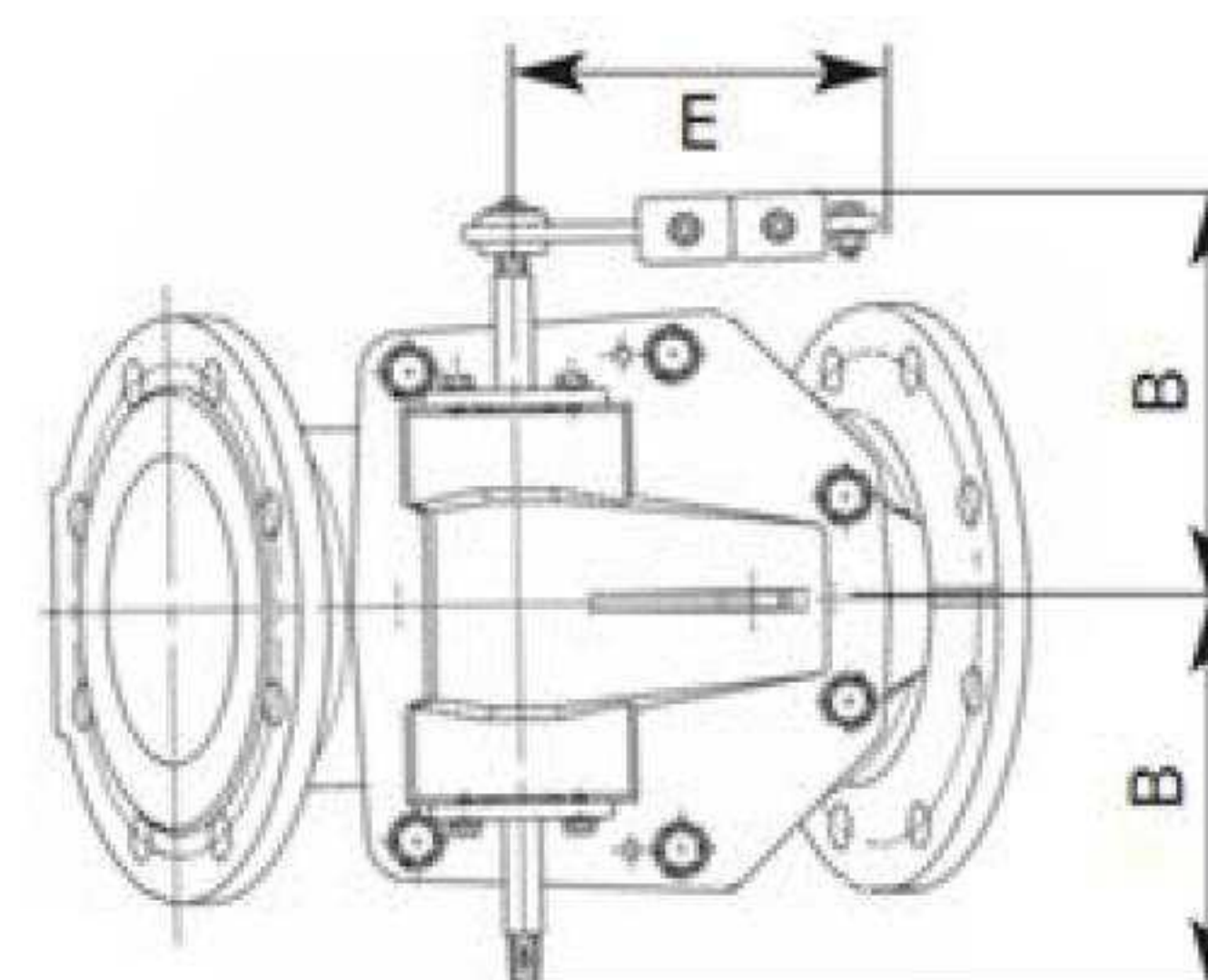
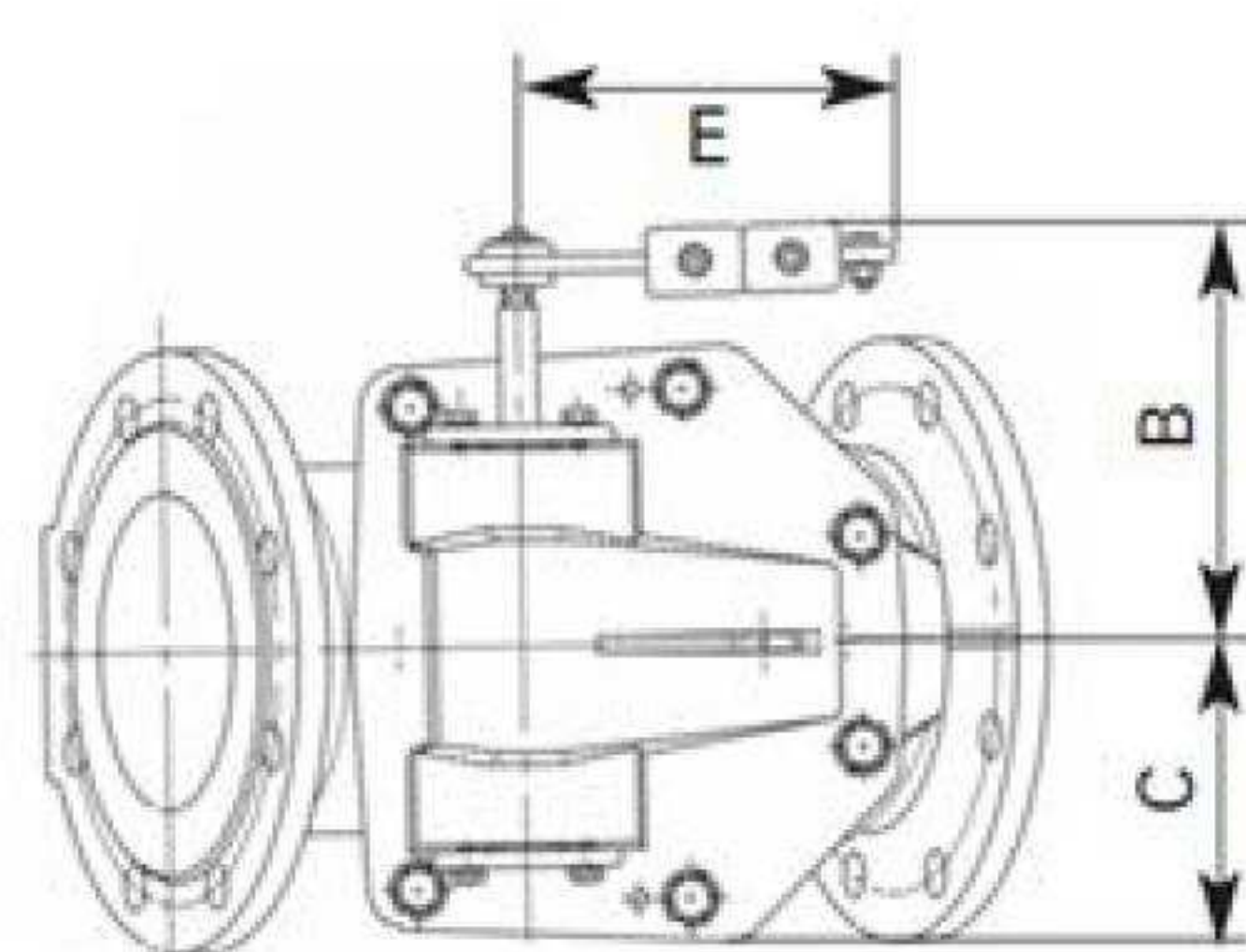
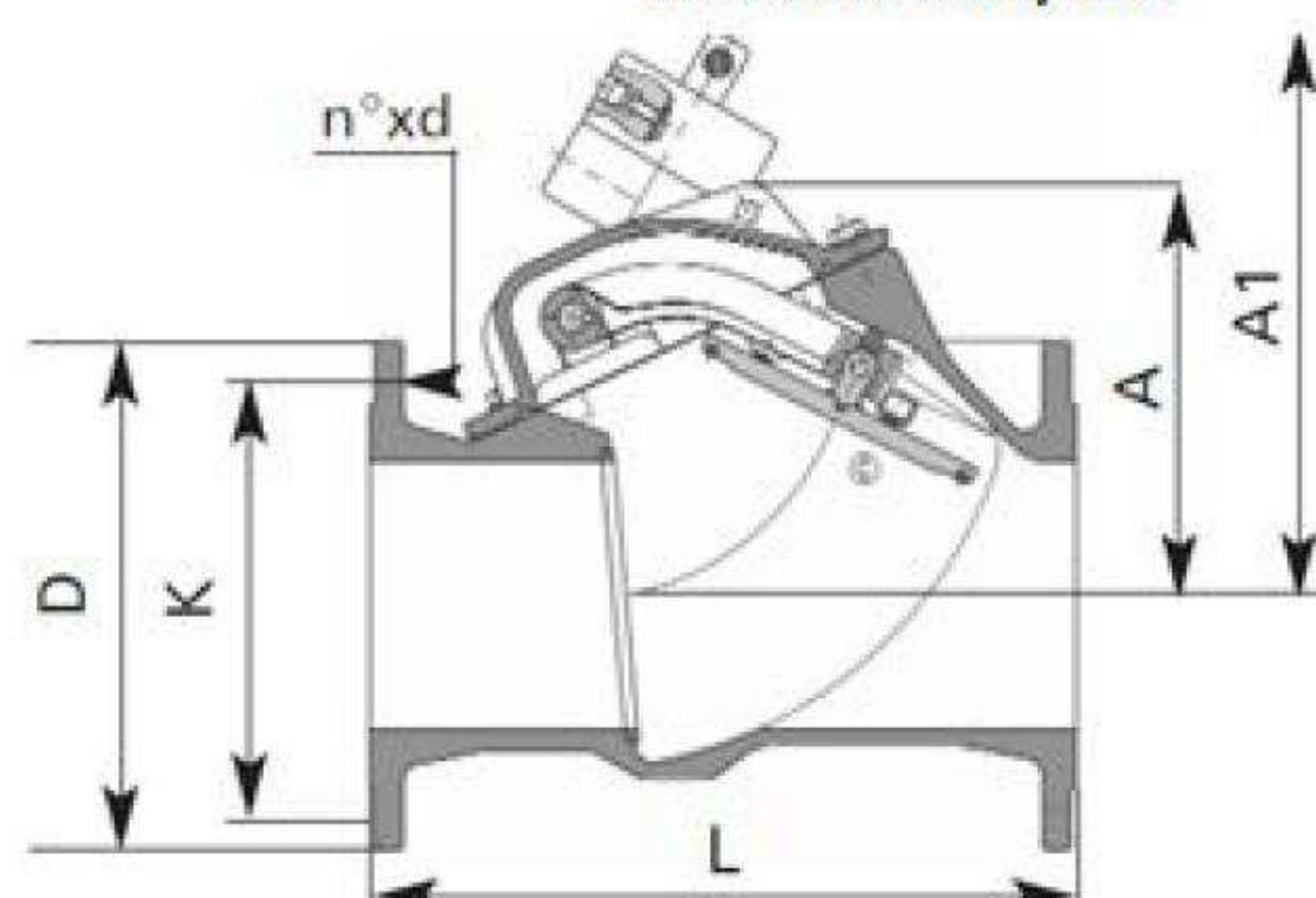
Размеры и вес

Поворотный обратный клапан с рычагом без противовеса



Поворотный обратный клапан с рычагом с противовесом на левой стороне (ось выступает с обеих сторон)

Поворотный обратный клапан с рычагом с противовесом на левой стороне



DN	Рассверловка PN10			Рассверловка PN16								Масса без рычага	Масса без рычага	DN / масса байпаса
	D	K	число x Ø	K	число x Ø	L	A	A1	B	C	E			
	мм	мм		мм		мм	мм	мм	мм	мм	мм	кг	кг	мм/кг
40	150	110	4 x 19	110	4 x 19	180	115	-	-	-	-	8	-	-
50	165	125	4 x 19	125	4 x 19	200	105	226	131	74	170	10	12	-
65, просверлено 60	185	135	4 x 19	135	4 x 19	240	105	226	131	74	180	12	14	-
65	185	145	4 x 19	145	4 x 19	240	105	226	131	74	180	12	14	-
80, просверлено 4/8 отверстий	200	160	4x19+8x19	160	4x19+8x19	260	145	264	170	170	180	21	23	15/1,1
80	200	160	8 x 19	160	8 x 19	260	145	264	170	170	180	21	23	15/1,1
100	220	180	8 x 19	180	8 x 19	300	200	264	170	170	180	24	27	20/1,5
125	250	210	8 x 19	210	8 x 19	350	220	317	195	140	180	40	43	20/1,5
150	285	240	8 x 23	240	8 x 23	400	230	317	195	140	180	46	50	20/1,5
200	340	295	8 x 23	295	12 x 23	500	300	391	265	185	230	75	80	25/1,7
250	400	350	12 x 23	355	12 x 28	600	385	490	355	245	230	148	154	25/1,7
300	455	400	12 x 23	410	12 x 28	700	410	500	355	245	250	169	175	32/2,0
350	520	460	16 x 23	-	-	800	400	610	415	278	400	320	360	32/2,0
400	580	515	16 x 28	-	-	900	455	660	445	325	400	430	480	40/3,0

Установка

Во избежание несчастных случаев, вызванных перемещением рычага с противовесом, рекомендуется установить защитное ограждение.

Стрелка указывает направление подачи жидкости во время работы насосов (совпадает с направлением, указанным на обратном клапане). Возможна установка в горизонтальном или вертикальном положениях. В обратных клапанах с противовесом противовес должен всегда помогать закрыть тарелку.

В зависимости от схемы магистрали изготовитель рекомендует устанавливать обратный поворотный клапан в месте с установившемся течением жидкости, на расстоянии не менее 4 диаметров от источников возмущений (насосов, поворотов, запорной арматуры, мест слияния или разделения потоков, и пр.).